



Information Technique

Chaudières gaz à condensation

IX 145-....

Erreur E125

Évolution de la version de carte électronique LMS14

JS

N° IT2694A-fr

09/10/2020

1. Solution à l'erreur intempesive E125

Le code erreur E125 apparaît lorsqu'il y a une mauvaise circulation hydraulique, afin protéger le corps de chauffe de surchauffes.

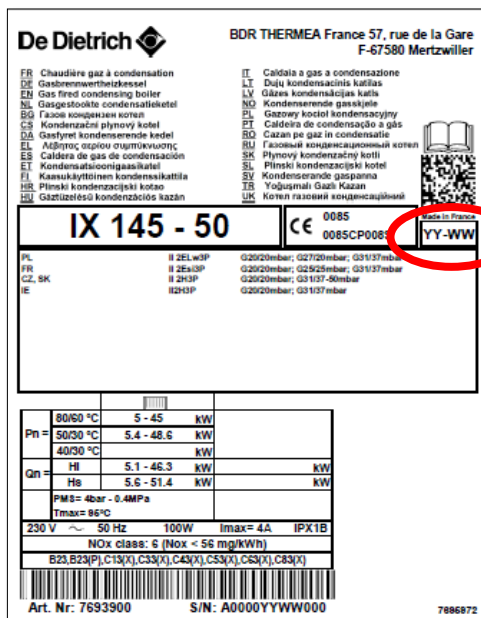
Néanmoins le code E125 peut apparaître de façon intempesive à l'intersaison, sur des installations ayant une circulation hydraulique correcte. Lors du basculement entre la production d'eau chaude sanitaire et le chauffage, les gradients de températures peuvent être dépassés, et provoquer l'apparition du code E125.

La solution est un changement de 2 paramètres au niveau de la carte LMS14 accessibles uniquement au niveau fabriquant.

- **Appareils en production depuis le 18/05/2020 (semaine 21) :**
Les appareils produits depuis cette date, sont à jour avec la carte **LMS14** modifiée.
- **Appareils produits avant le 18/05/2020 :**
Le remplacement de la carte **LMS14** est nécessaire.

2. Vérifier la date de fabrication

La date de fabrication est indiquée sur la plaquette signalétique :



YY-WW

YY = Année (19 = 2019, 20=2020,...)

WW = N° de semaine (18/05/2020 = semaine 21)

Les chaudières avec code date de fabrication **≥ 20-21** sont actualisées.

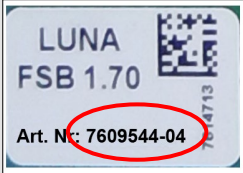
3. Remplacer la carte électronique LMS14

Avant tout remplacement de carte :

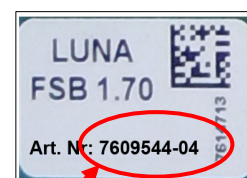
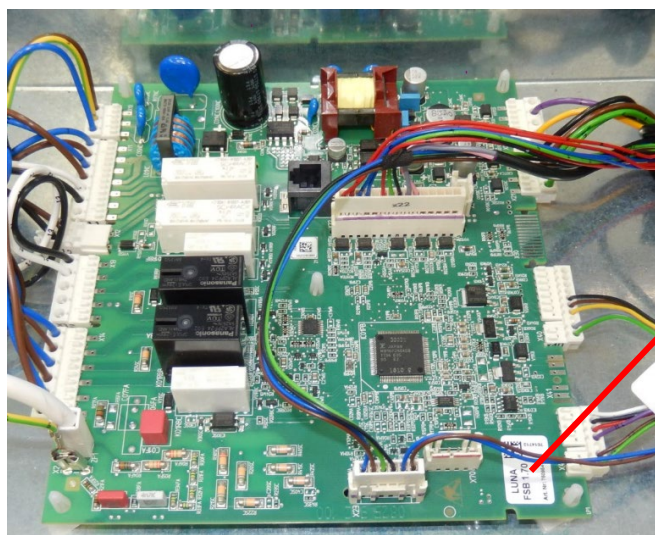
- Vérifier que la pompe chauffage tourne,
- Vérifier l'absence d'air dans le circuit chauffage,
- Vérifier la pression d'eau,



3.1. Référence à commander en pièces de rechange

Les cartes électroniques **LMS14** mises à jour, sont disponibles au Centre Pièces de rechange depuis le **18/05/2020**.

Appareil	Indice et marquage de la carte électronique	Référence à commander
		
IX145-50	7609543-04	7609543
IX145-70	7609544-04	7609544
IX145-90	7609545-05	7609545
IX145-110	7609546-05	7609546

3.2. Remplacer la carte LMS14



1. Avant toute intervention : couper l'alimentation électrique de la chaudière,
2. Débrancher tous les connecteurs reliés à la carte électronique LMS14,
3. Retirer la carte, mettre la nouvelle carte en place sur les 5 picots,
4. Reconnecter tous les connecteurs (les connecteurs sont tous détrompés).
5. Si le code erreur est encore affiché à la mise sous tension :
 - Appuyer sur  : Réinitialiser? Oui apparaît
 - Valider en appuyant sur  : le code d'erreur disparaît après quelques secondes.