

1. Bruit sourd ou de basse fréquence au niveau du module intérieur

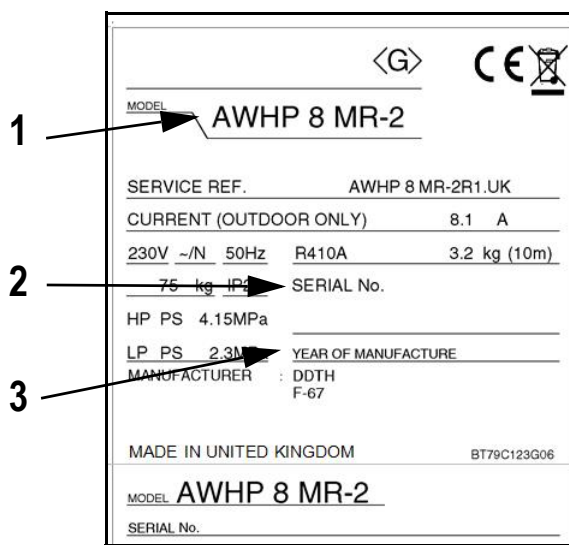


Attention : ce cas de figure concerne uniquement les modèles AWHP 8 MR-2 R1 (N° de série : de 6B00001 à 7Bxxxxx, voir illustration ci-dessous).



Pour tout autre modèle présentant ce type de bruit, ne pas utiliser le silencieux ci-dessous !
Veuillez dans ce cas, contacter nos services techniques après avoir relevé le type et n° de série de l'unité extérieure.

Ces informations se trouvent sur la plaquette signalétique de l'appareil.

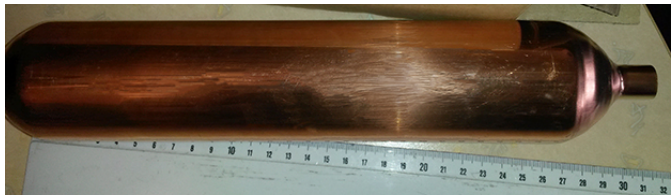


1. Type d'appareil
2. Numéro de série
3. Année de fabrication

Le bruit sourd au niveau du module intérieur correspond au bruit du compresseur de l'unité extérieure **AWHP 8 MR-2 R1**.

Solution (Uniquement pour le modèle AWHP 8 MR-2 R1 - N° de série : de 6B00001 à 7Bxxxxx) :

Mettre en place comme indiqué ci-après, le silencieux spécifique référence **7672318** (disponible au CPR) :

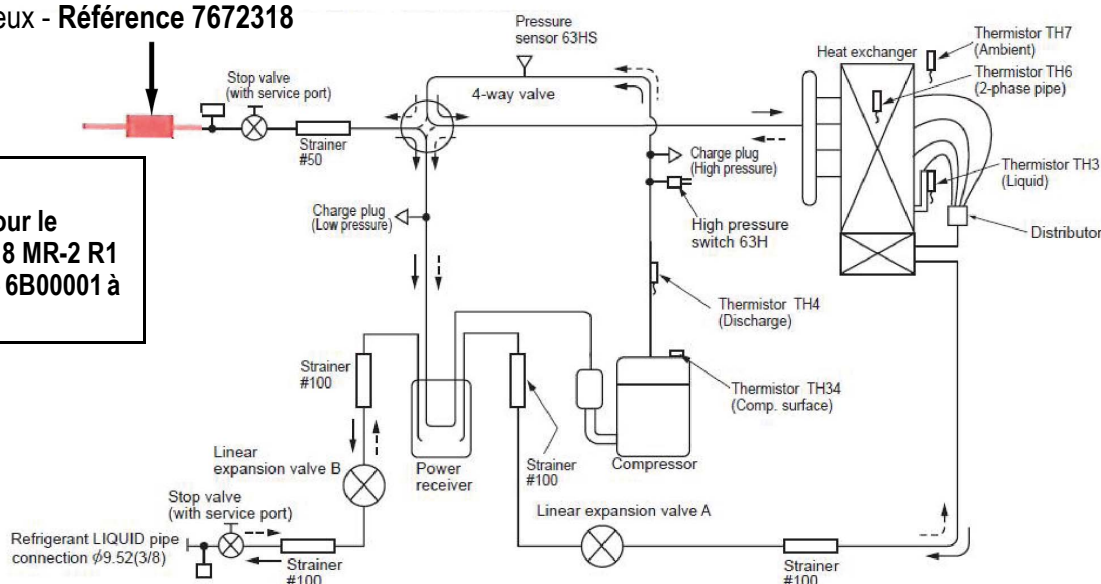
Appareil	Référence à commander en pièces de rechange	
Uniquement : Unités extérieures AWHP 8 MR-2 R1 N° de série : de 6B00001 à 7Bxxxxx		7672318

Le silencieux spécifique est à mettre en place sur la ligne gaz frigorigène et à l'extérieur de l'habillage de l'unité extérieure comme indiqué sur le schéma ci-dessous.

Le silencieux ayant un diamètre de raccordement de 12 mm, utiliser une réduction.

Silencieux - Référence 7672318

ATTENTION :
Uniquement pour le modèle AWHP 8 MR-2 R1
N° de série : de 6B00001 à 7Bxxxxx

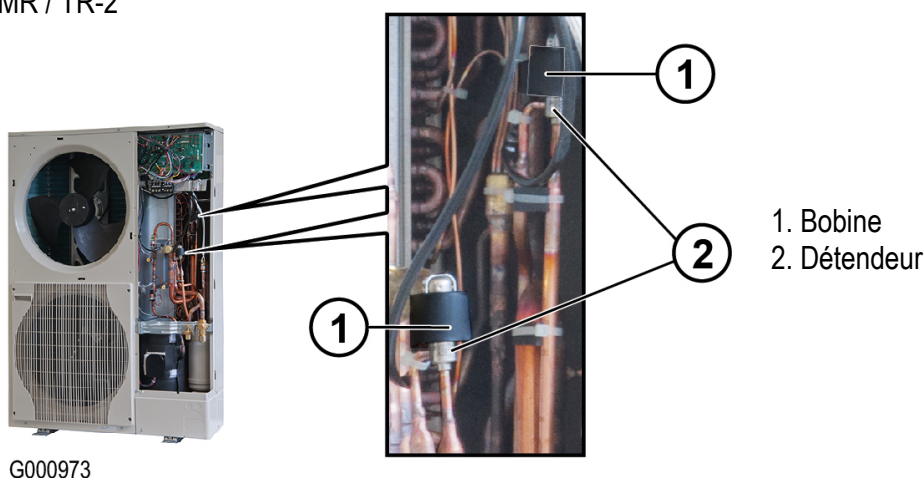


2. Bruit strident semblable à celui d'une scie circulaire au niveau de l'unité extérieure

Solution : Remplacer uniquement les détendeurs LEV-A et LEV-B.

Le remplacement des bobines n'est pas nécessaire.

Exemple : AWHP 11/ 16 MR / TR-2



G000973

Unités extérieures	Détendeurs : Références à commander en pièces de rechange (LEV-A + LEV B)
AWHP 6 MR-2	7604141 + 7604158
AWHP 8 MR-2	2 x 7614250
AWHP 11 MR-2 / AWHP 11 TR-2 AWHP 16 MR-2 / AWHP 16 TR-2	2 x 7614308

⚠ RAPPEL IMPORTANT : Seule l'huile réfrigérante est autorisée pour assurer l'étanchéité d'un raccord à visser type flare. L'utilisation de pâte type Leak Lock ou de tout autre produit pour assurer l'étanchéité d'un raccordement frigorifique, est interdite ! En séchant, cette pâte pénètre dans le circuit frigorifique et peut venir se loger dans les composants et les détériorer (détendeur bloqué,...).



G000989