

1. Évolution de la version programme de la carte UC : de V.0841 à V.1507

1.1 Description des modifications

Suite à l'obsolescence de certains composants, la carte d'affichage UC référence **200008102** a été reconçue.

Modifications apportées par la nouvelle carte :

- ▶ Remplacé la mémoire sur support par une mémoire flash : les éventuelles mises à jour ultérieures pourront être effectuées avec l'outil de programmation (Option colis AD264).
- ▶ Avec cette nouvelle version, les langues suivantes sont dorénavant disponibles : Français, Anglais, Allemand, Italien, Espagnol, Néerlandais, Slovène, Roumain, Turc, Tchèque, Russe, Polonais, Grec

i Les anciennes et nouvelles cartes sont interchangeables.

1.2 Application en production

Application en production, depuis : Octobre 2015.

1.3 Cartes concernées

| Chaudière type | Langues | Nouvelles références | Version de programme SCU |
|---|---|--|--------------------------|
| | | Référence de la carte UC en pièces de rechange | |
| GSR 140-45, GSR 140-65 GSR 140-90, GSR 140-115 | Français, Anglais, Allemand, Italien, Espagnol, Néerlandais, Slovène, Roumain, Turc, Tchèque, Russe, Polonais, Grec | 200008102* | V.1507 |

i * Les cartes **200008102** nouvelle version, sont disponibles au Centre pièces de Rechange.

2. Evolution du tube d'évacuation des fumées

Les condensats provenant de la combustion s'écoulent à travers le tube d'évacuation des fumées et peuvent dans certains cas provoquer une corrosion au niveau du récupérateur de condensats en aluminium de l'échangeur de chaleur.

Le tube d'évacuation des fumées a été modifié pour permettre l'écoulement des condensats directement dans le siphon, sans entrer en contact avec le bac de récupération en aluminium. Cela évite d'endommager le bac de récupération de condensats.

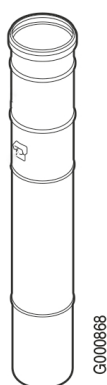
Le nouveau tube d'évacuation des fumées est conçu en deux parties télescopiques permettant un montage et un démontage aisé.

Application en production :

- **GSR 140-45** : Le nouveau tube est monté en production à partir des n° de série suivants : **000008000328** (depuis semaine **49 / 2015**).
- **GSR 140-65/90/115** : depuis semaine **49 / 2015**.

i Les chaudières équipées du nouveau tube d'évacuation des fumées, ne nécessitent plus le rajout de l'option "Récupérateur de condensats" (Colis DY916 ou DY918).

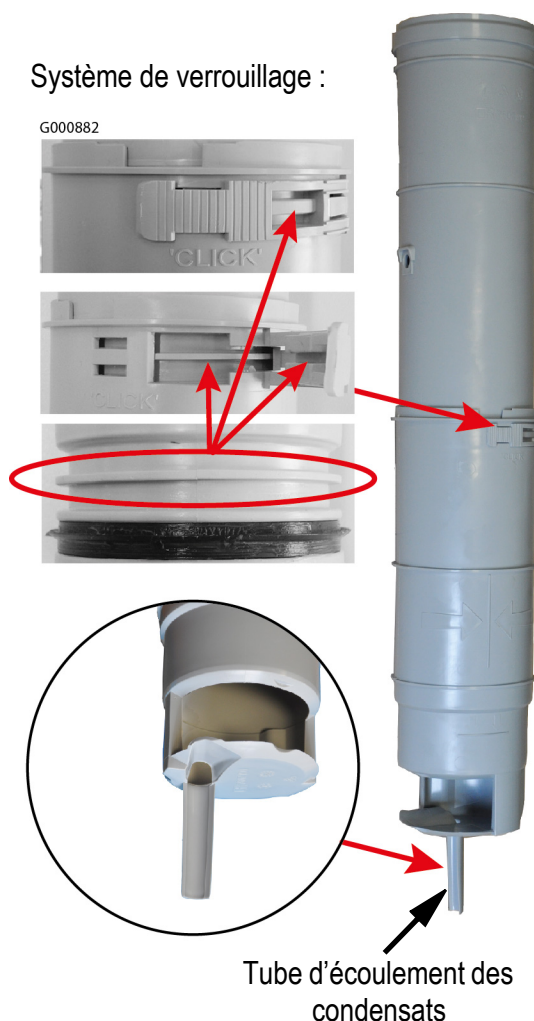
Ancienne version



Nouvelle version



Système de verrouillage :



Pièces de rechange :

Le nouveau tube est disponible au Centre Pièces de Rechange sous les références suivantes :

- Tube d'évacuation des fumées - Diamètre **80 mm** : Référence **7631937**
- Tube d'évacuation des fumées - Diamètre **100 mm** : Référence **7631936**