

## FR

### FSB... / FSC... Raccordement du tableau de commande OEtroCom 1 (Colis MY409)

P5253 JS F 67580 Mertzwiller

N° ITOE0179

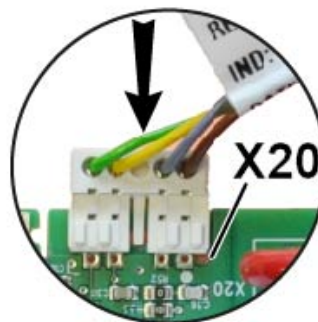
08/09/2015

**⚠ ATTENTION :** Pour éviter toute détérioration de la carte électronique CU (unité centrale), veiller au raccordement correct du câble provenant du tableau de commande OEtrocom 1 :

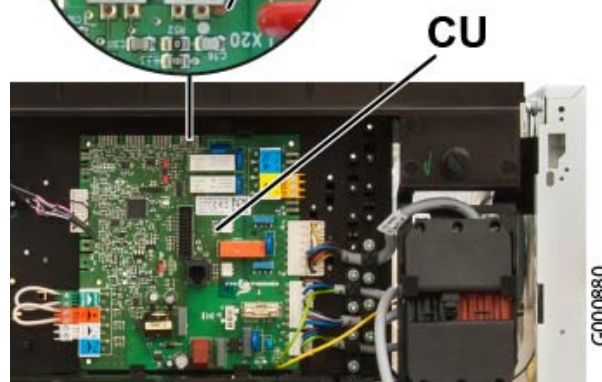
#### Raccordement correct :

##### IMPORTANT :

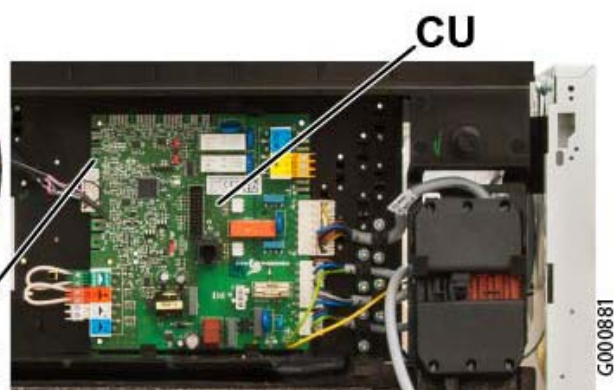
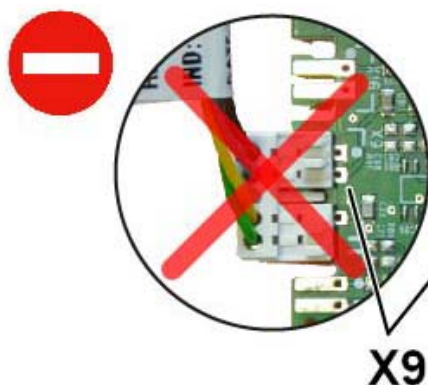
Raccorder le câble du tableau de commande sur le connecteur **X20** de la carte **CU** :



OEtroCom1



#### Raccordement incorrect :



**⚠** En cas de raccordement du tableau de commande OEtroCom 1 sur le connecteur X9 de la carte CU et en cas de mise sous tension, l'erreur B31 (ERREUR TAS) apparaît : la carte CU a été endommagée et doit être remplacée !