

FR

1. Description

Le kit de communication RECOM permet la communication entre la chaudière et un ordinateur portable. Le logiciel **Recom** permet d'afficher et de sauvegarder dans un fichier, les informations de la chaudière telles que:

- Température,
- Vitesse du ventilateur,
- L'état des composants (pompes, Bloc gaz,...)
- Valeurs de réglage des paramètres, etc...

Le kit de communication RECOM est composé d'une interface adaptée en fonction du type de chaudière et du logiciel de communication **Recom**.

La dernière version du logiciel **Recom** (actuellement 4.3.0) est téléchargeable à l'adresse suivante :

<http://nl.remeha.com/index.php?id=203>

Deux types de kit RECOM sont disponibles en fonction du type de chaudière :

Référence du kit RECOM (Disponible au CPR)	Appareils concernés
S59582 (Système PCU - Câble Recom USB)	GMR 1000 Condens GMR 3000 Condens GMR 5000 Condens GSR 230 Condens
58900 (Système MCBA - Interface Mini GMI)	GMR 4000 Condens GSR 210 Condens GSR 140 P Condens



Pour de plus amples informations : Se référer à la notice (référence **124096**) livrée avec le kit.

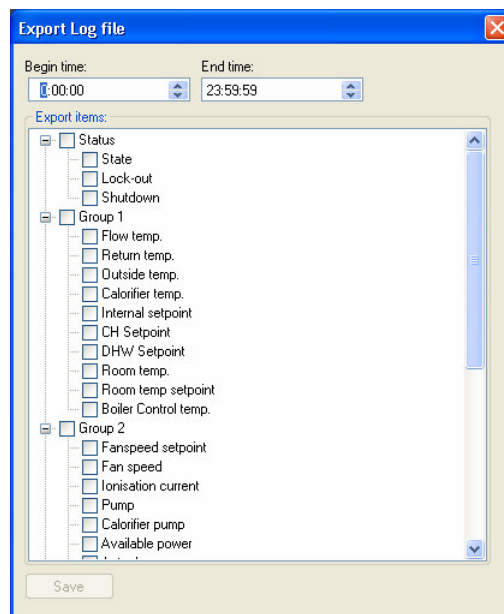
2. Modifications

- Système PCU : Le kit RECOM référence S100272 (interface avec câble série) est remplacé par le kit référence S59582 (interface avec câble USB).

- Evolution de la version du logiciel **Recom** :

► Version Recom 4.2.0 :

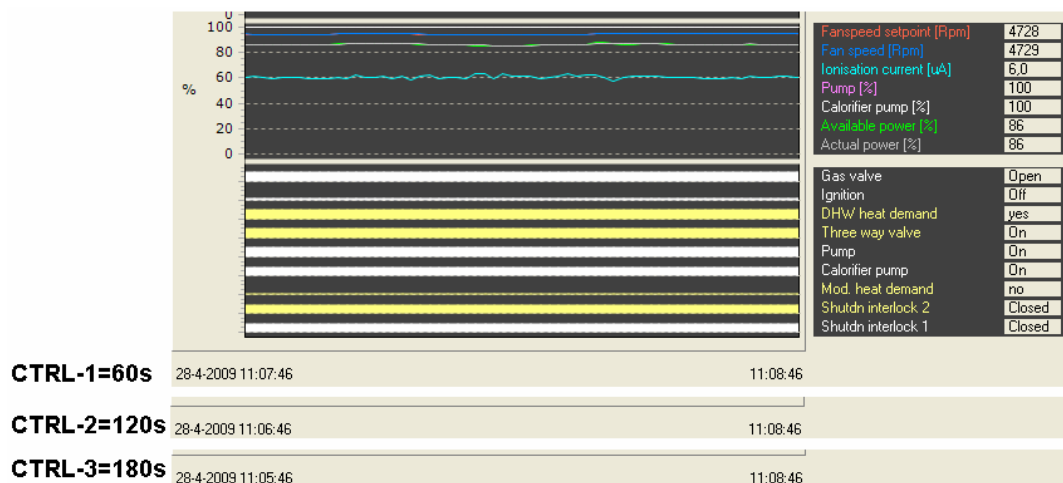
- extension du fichier exporté :
ancienne extension : .rxs
nouvelle extension : .rxsx
Avantage : Le poids des fichiers .rxsx est réduit de manière significative (1/10), ce qui rend son envoi par e-mail plus aisé.
Les anciens fichiers .rsx restent lisibles par les dernières versions Recom.
- Possibilité de sélectionner les informations à exporter au format xml (pouvant être lu dans Excel).



- Possibilité de modifier l'intervalle de temps affiché par les raccourcis clavier suivants :

CTRL-1 = 60 s	CTRL-4 = 10 min	CTRL-7 = 3 h	CTRL-0 = 24 h
CTRL-2 = 120 s	CTRL-5 = 30 min	CTRL-8 = 6 h	
CTRL-3 = 180 s	CTRL-6 = 1 h	CTRL-9 = 12 h	

Exemple :



- Recom génère un fichier toutes les 24 heures : cette durée reste inchangée.
- L'enregistrement des données ne peut pas se faire en cas de mise en veille de l'ordinateur.

► Version Recom 4.3.0 : Mise à jour de la version italienne.

DE

1. Beschreibung

Der RECOM Kommunikationssatz ermöglicht die Kommunikation zwischen dem Heizkessel und einem Laptop. Die **Recom** Software ermöglicht die Anzeige und das Speichern einer Datei, mit den folgenden Heizkessel-Informationen:

- Temperatur,
- Gebläsedrehzahl,
- Zustand der Komponente (Pumpen, Gasarmatur,...)
- Einstellwerte der Parameter, usw...

Das RECOM Kommunikationssatz besteht aus einer Schnittstelle die der Heizkesselart angepasst ist, und einer Kommunikations-Software **Recom**.

Die neueste Version der **Recom** Software (aktuell 4.3.0) ist unter folgender Adresse herunterladbar:

<http://nl.remeha.com/index.php?id=203>

Zwei RECOM-Sätze sind je nach Heizkesselart vorhanden:

RECOM-Satz-Referenz (Im Ersatzteillager erhältlich)	Betroffene Geräte
S59582 (PCU-System - Kabel Recom USB)	GMR 1000 Condens GMR 3000 Condens GMR 5000 Condens GSR 230 Condens
58900 (MCBA-System - Mini GMI Verbindungsstelle)	GMR 4000 Condens GSR 210 Condens GSR 140 P Condens



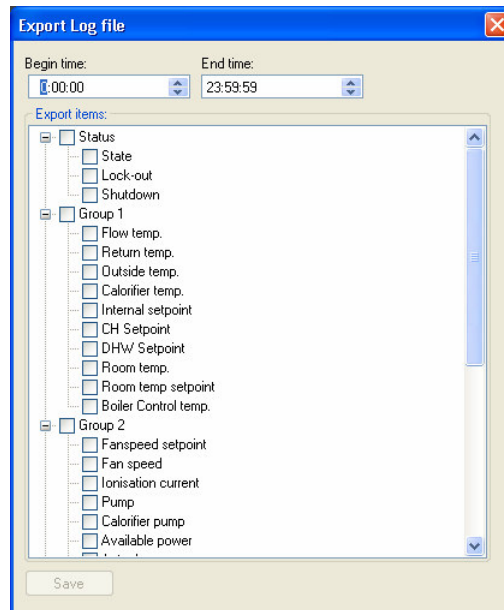
Für nähere Informationen: Siehe Anleitung (Referenz **124096**) die dem Satz beiliegt.

2. Änderungen

- PCU-System: RECOM-Satz Referenz S100272 (Schnittstelle mit seriellem Kabel) wird durch den Satz Referenz S59582 ersetzt (Schnittstelle mit USB-Kabel).
- Änderung der **Recom**-Softwareversion:

► Recom Version 4.2.0 :

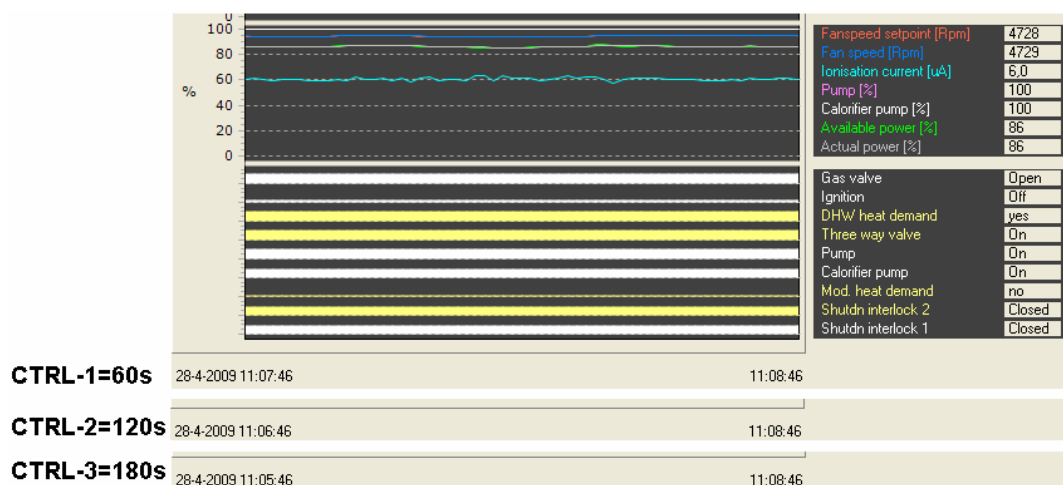
- Namen-Erweiterung der exportierten Datei:
Vorherige Namen-Erweiterung: .rxs
Neue Namen-Erweiterung: .rxsx
Vorteil: Die Grösse der .rxsx Datei ist wesentlich reduziert (1/10), dies erleichtert die Sendung bei E-mail.
Die vorherigen .rsx Dateien bleiben von den neuesten Recom-Versionen lesbar.
- Möglichkeit die Informationen auszuwählen, die im xml-Format exportiert werden (in Excel lesbar).



- Möglichkeit, durch folgende Tastenkombinationen, die angezeigte Zeitspanne zu ändern:

CTRL-1 = 60 s	CTRL-4 = 10 Min.	CTRL-7 = 3 h	CTRL-0 = 24 h
CTRL-2 = 120 s	CTRL-5 = 30 Min.	CTRL-8 = 6 h	
CTRL-3 = 180 s	CTRL-6 = 1 h	CTRL-9 = 12 h	

Beispiel:



- Recom erzeugt eine Datei alle 24 Stunden: diese Dauer bleibt unverändert.
- Die Datenaufzeichnung kann nicht erfolgen, wenn der Laptop sich in Standby schaltet.

► Recom Version 4.3.0: Aktualisierung der italienischen Version.

EN

1. Description

The RECOM communication kit allows the communication between the boiler and a laptop computer. The **Recom** software can display and save in a file, the following boiler information:

- Temperature,
- Fan speed,
- Status of the components (pumps, Gas block,...)
- Parameter setting values, etc...

The RECOM communication kit comprises an interface, adapted to the boiler type and the **Recom** communication software.

The latest version of the **Recom** software (currently 4.3.0) can be downloaded at the following address:

<http://nl.remeha.com/index.php?id=203>

Two type of RECOM kits are available, depending on the boiler type:

RECOM kit reference (Available in the spare part centre)	Appliances concerned
S59582 (PCU System - Recom USB cable)	GMR 1000 Condens GMR 3000 Condens GMR 5000 Condens GSR 230 Condens
58900 (MCBA System - Mini GMI interface)	GMR 4000 Condens GSR 210 Condens GSR 140 P Condens



For more detailed information: Refer to the instructions (reference **124096**) delivered with the kit.

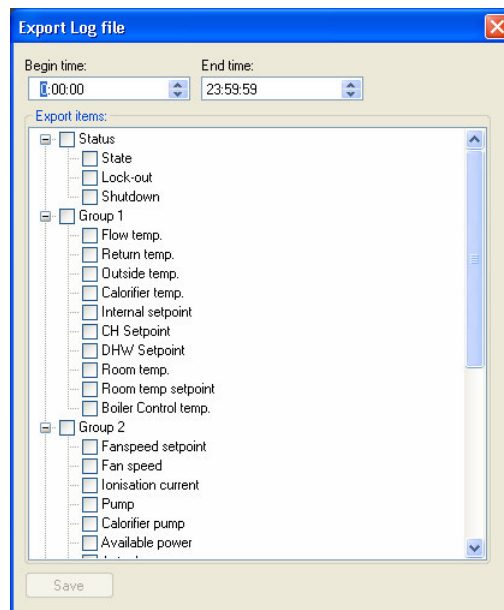
2. Modifications

- PCU System: The RECOM kit reference S100272 (interface with serial cable) is replaced by kit reference S59582 (USB interface cable).

- Evolution of the **Recom** software version:

► Recom version 4.2.0 :

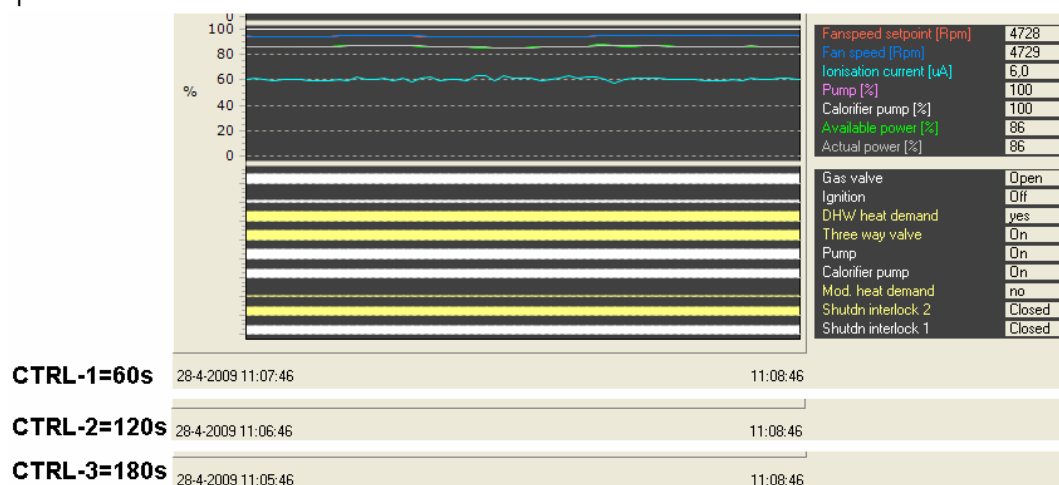
- extension of the exported file:
previous extension: .rxs
new extension: .rxsx
Advantage: The size of .rxsx files is reduced (1/10), which makes it easier to send it by e-mail.
Previous .rxs files still can be read with the latest Recom versions.
- Possibility to select the data to be exported in the xml format (which can be read in Excel).



- Possibility to change the displayed time interval by using the following short keys:

CTRL-1 = 60 s	CTRL-4 = 10 mn	CTRL-7 = 3 h	CTRL-0 = 24 h
CTRL-2 = 120 s	CTRL-5 = 30 mn	CTRL-8 = 6 h	
CTRL-3 = 180 s	CTRL-6 = 1 h	CTRL-9 = 12 h	

For example:



- i** - Recom generates a file every 24 hours: this period remains unchanged.
- Data logging can not be done if the computer switches to standby.

► Recom version 4.3.0: Updating of the Italian version.