



Technische Information

## Schornstein-Anschlußsätze für Flexleitungen (Kolli DY888, DY895), Ergänzung zur Montageanleitung

DE

JS

N° ITOE0241-de

14/01/2021

### 1. Betreff : Montage des Endrohrs

**Montieren Sie unbedingt das Endrohr am Aufsatzstück (siehe nachstehende Details).**

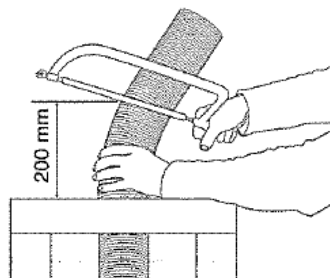
Dieses Rohr ist dazu geeignet, den Witterungen ausgesetzt zu werden und ist UV-beständig, ohne sich zu beschädigen.

Dies ist bei flexiblen Schläuchen nicht der Fall, die sich bei Licht- und Witterungseinflüssen degradieren können.

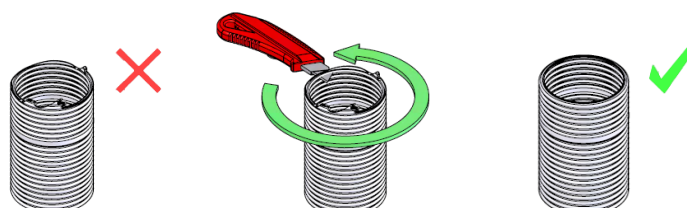


### 2. Endrohr montieren

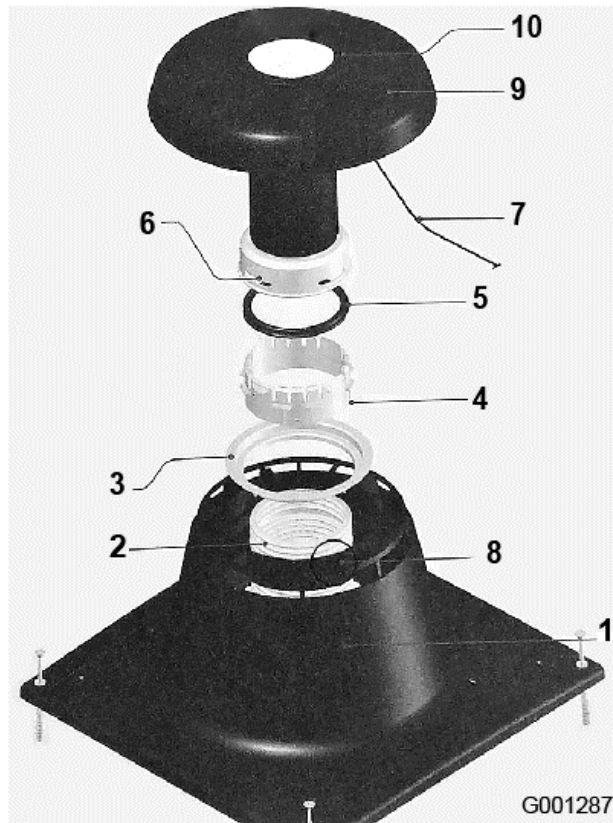
- A. An der Spitze des Schornsteins: Lassen Sie **200 mm** des flexiblen Rohrs überstehen,
- B. Sägen Sie das Rohr in der richtigen Höhe, in einer Rille durch,



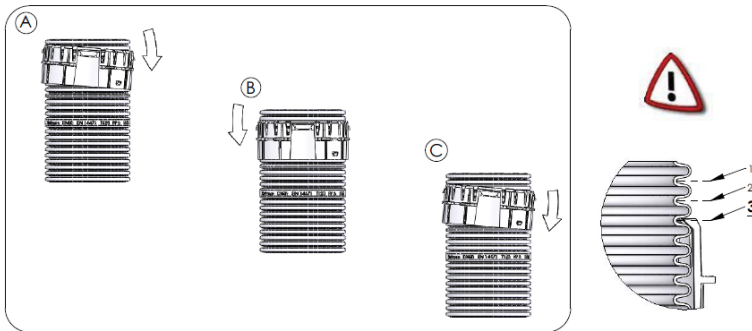
- C. Entgraten Sie die Schnittkante,



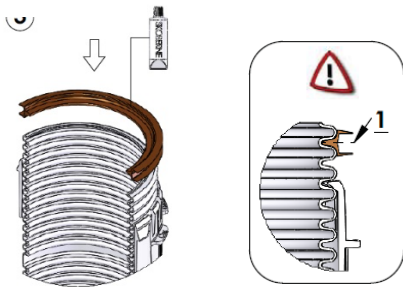
D. Das Aufsatzstück montieren :



- a) Basis **1** des Aufsatzstücks auf das schornstein und den Flexiblen Rohr **2** aufsetzen,
- b) Basis **1** des Aufsatzstücks auf das Schornstein mittels schrauben befestigen,
- c) Das Reduzierring **3** einsetzen,
- d) Klicken Sie das Montagering **4** in die dritte Rille des flexiblen Rohres :

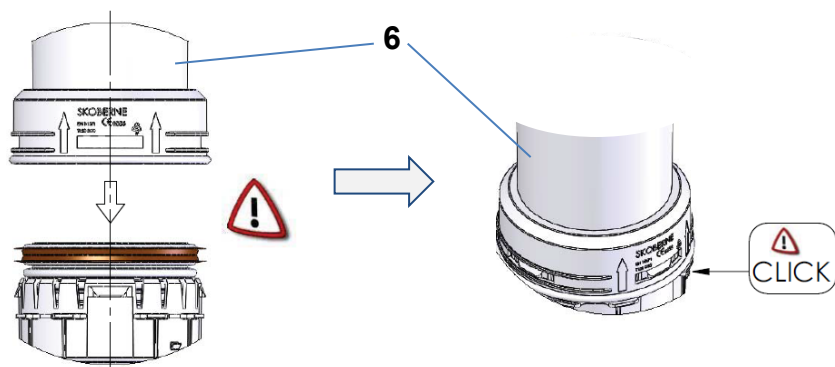


- e) Lippendichtung **5** in die erste Rille des Rohrs anbringen,



- f) Lippendichtung **5** mit gelieferten Gleitmittel versehen,

g) Schieben Sie das Endrohr **6** über den Montagering bis es einrastet,



h) Sicherheitsseil **7** an den Aufsatzstücks **8** binden,

i) Dichtungsring **9** an der Wetterhaube **10** aufklicken,

j) Wetterhaube **10** über das Endrohr **6** schieben,

k) Wetterhaube **10** auf das Unterteil (Basis) des Aufsatzstücks **1** fest einrasten.