



Information Technique

Kits de raccordement cheminée pour conduits flexibles (colis DY888, DY895)

FR

Complément à la notice de montage

JS

N° ITOE0241-fr

14/01/2021

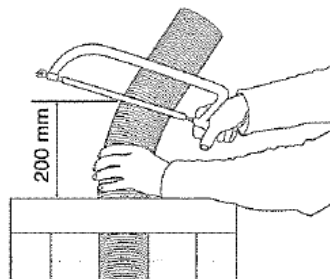
1. Objet : montage du tube de finition

Montez impérativement le tube de finition sur le terminal en toiture (voir détails ci-après). Ce tube est conçu pour être exposé aux intempéries et résister aux UV, sans se détériorer. Ce n'est pas le cas des tubes flexibles, qui se dégradent s'ils sont exposés à la lumière et aux intempéries.

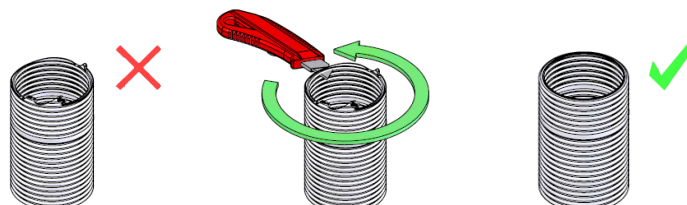


2. Monter le tube de finition

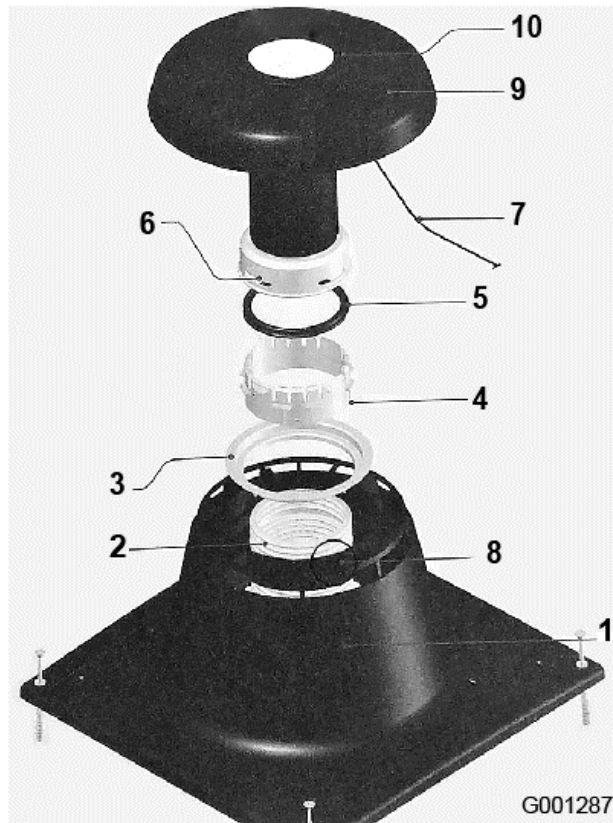
- A. En haut de cheminée : laissez dépasser une longueur de tuyau flexible de **200 mm**,
- B. Dans une rainure du tuyau flexible, coupez l'excédent,



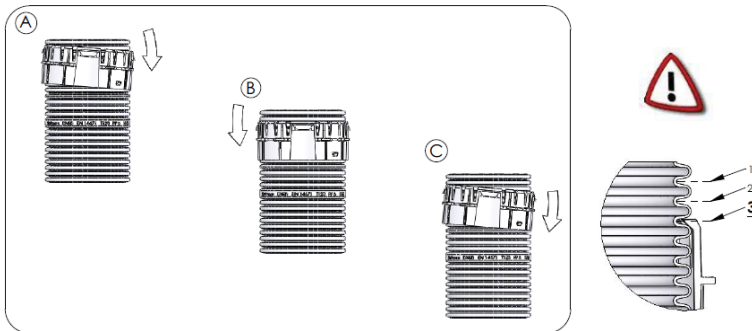
C. Ébavurez



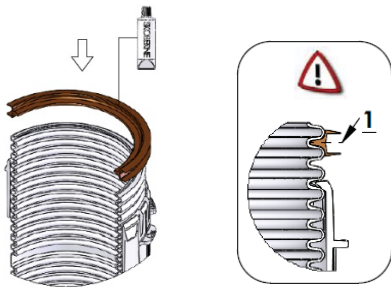
D. Mettre en place le terminal :



- a) Placez la base du terminal **1** sur la cheminée et le flexible **2**,
- b) Fixez la base du terminal **1** sur la cheminée à l'aide des vis,
- c) Fixez l'anneau réducteur **3**,
- d) Glissez l'anneau de fixation **4** jusqu'au 3ème sillon du flexible :

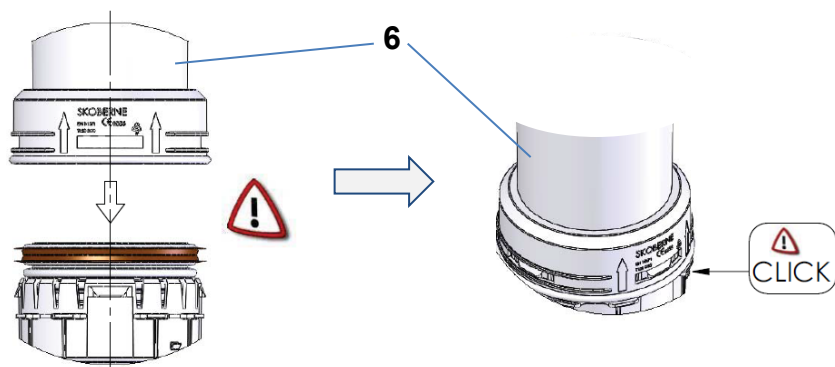


- e) Placez le joint concentrique **5** dans le premier sillon du flexible



- f) Mettez un peu de lubrifiant sur le joint **5**.

g) Emboîtez le tube de finition **6** sur l'anneau de fixation, jusqu'au « clic » :



- h) Reliez le fil nylon **7** à la base **8** du couvercle du terminal,
- i) Clipsez le joint concentrique **9** sur le couvercle **10**,
- j) Placez le couvercle **10** jusqu'au bout du tube de finition **6**,
- k) Emboîtez fermement le couvercle **10** sur la base **1** du terminal.